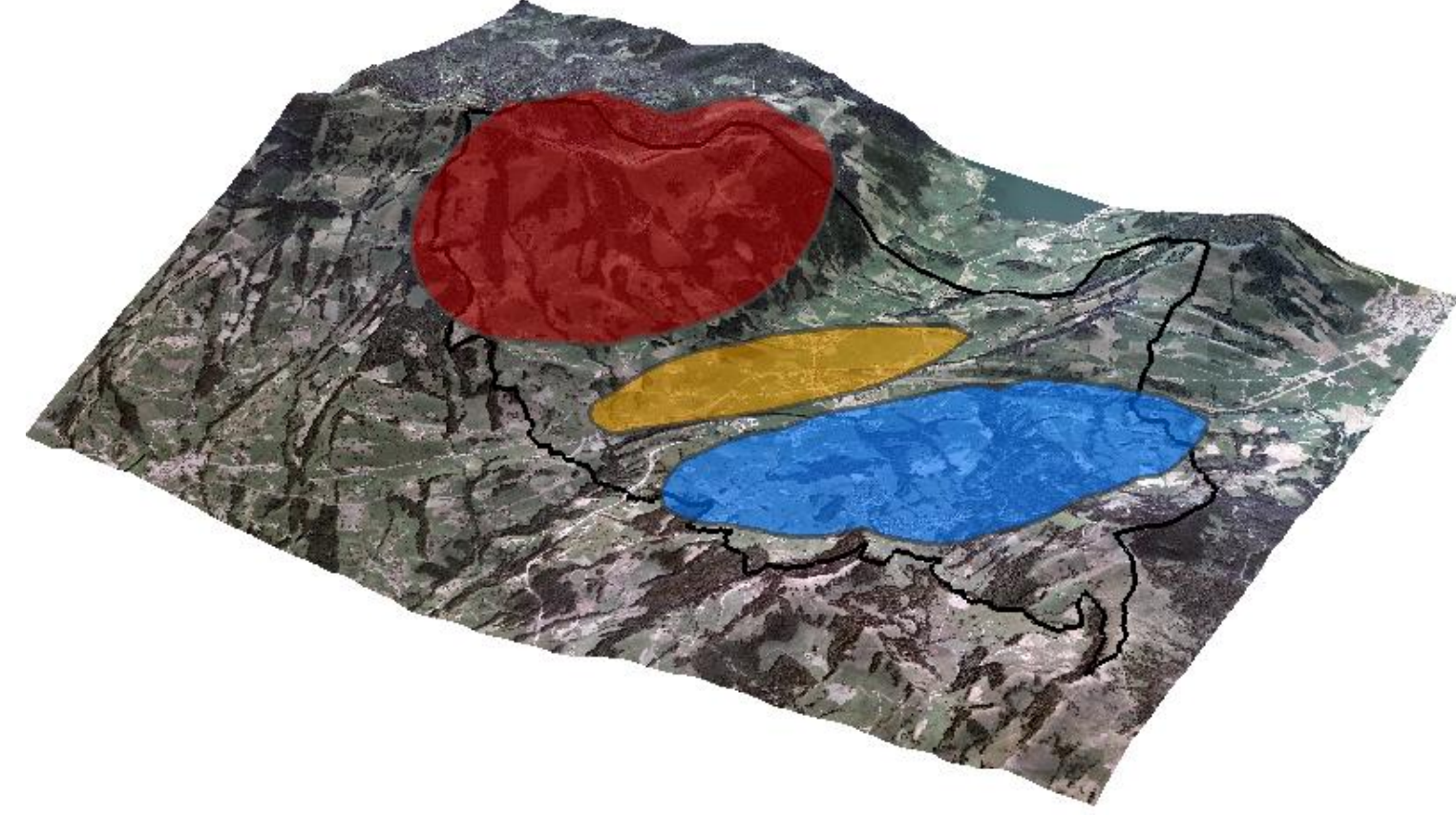


Landschaftsentwicklungskonzept LEK

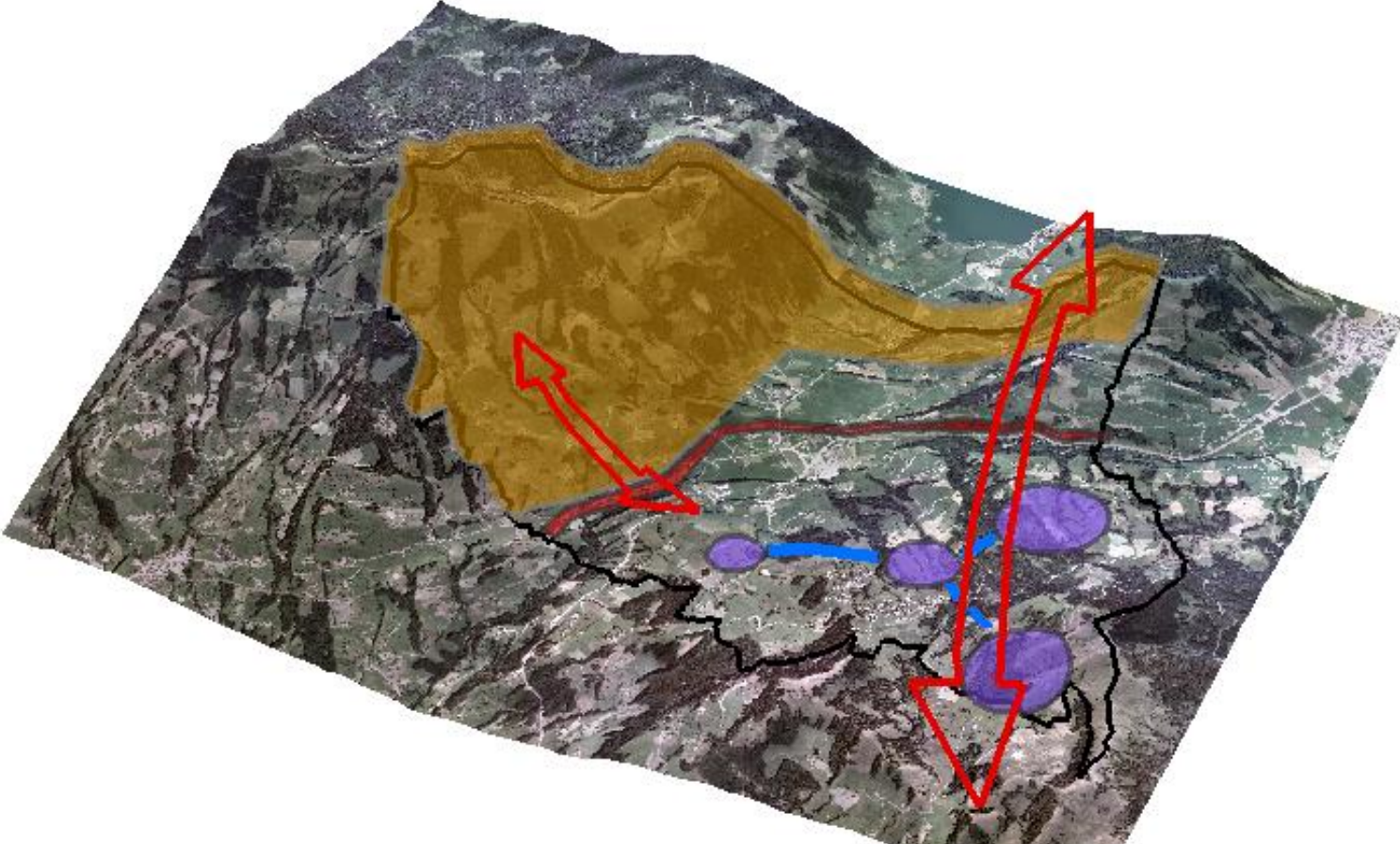
3 Konzept & Massnahmen
2011 - 2020
1 : 7'500

Konzeptbausteine



- Südexponierte Lage
- Ebene
- Nordexponierte Lage

Biotopvernetzung



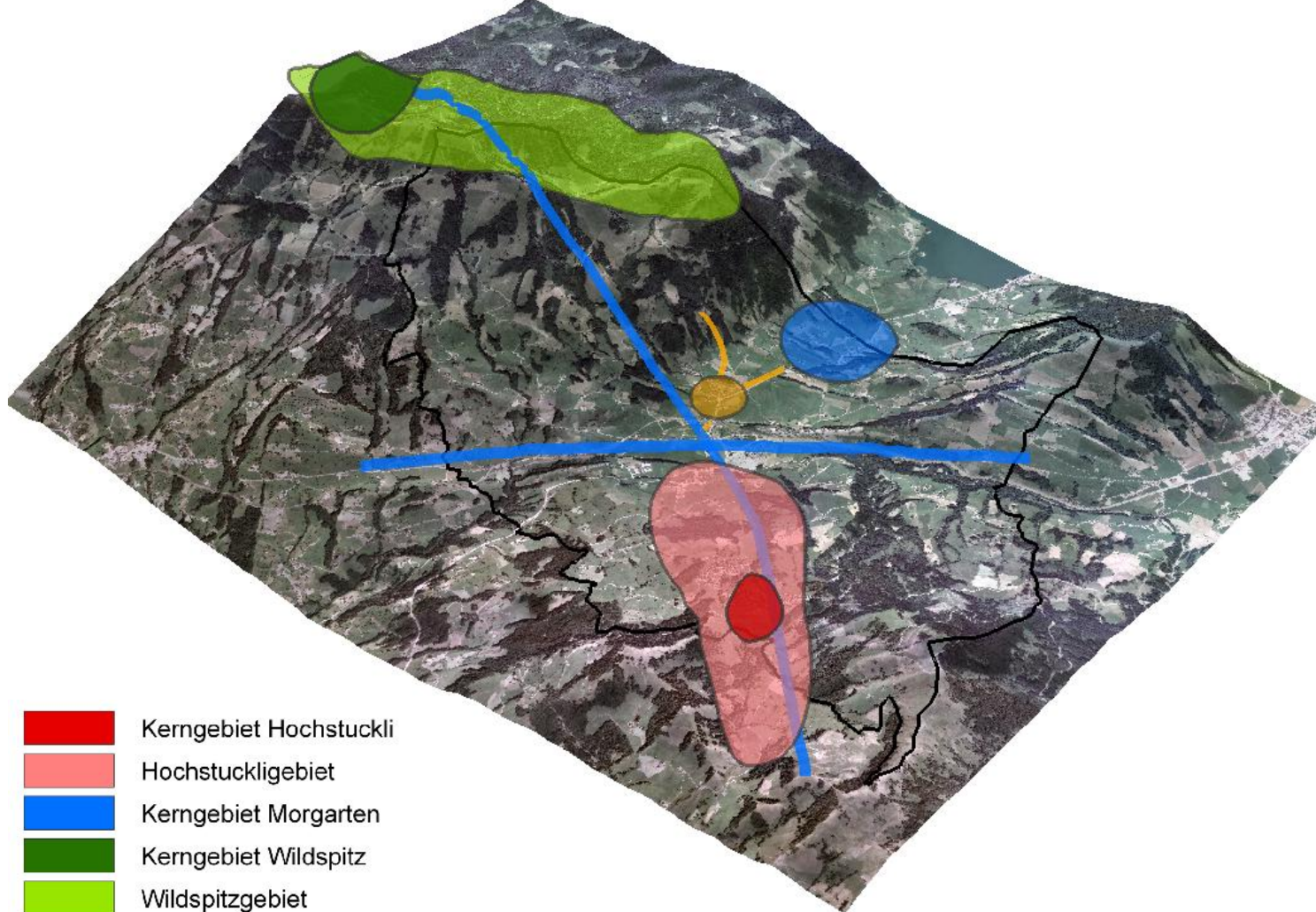
- Vorranggebiet für Trocken- und Magerwiesen im Verbund mit Hecken und Waldändern
- Vernetzungskorridor Bahnlinie
- Vorranggebiete für Feuchtgebiete
- - - Wildwechsellkorridor

Gewässer



- Kerngebiete Gewässeraufwertung
- natürliche / naturnahe Gewässerabschnitte
- beeinträchtigte / naturfremde Gewässerabschnitte
- - - eingedolte Gewässerabschnitte

Tourismus und Erholung



- Kerngebiet Hochstuckli
- Hochstuckligebiet
- Kerngebiet Märgarten
- Kerngebiet Wildspitz
- Wildspitzgebiet
- Ausgangspunkt Sattel
- Kant. Wanderwege


Siedlungsentwicklung



- Siedlungsentwicklung landschaftsverträglich
- Erhalten und sichern bestehender Siedlungsqualitäten
- Siedlungsentwicklung nach Innen

Auftr. Nr.: 15.1605
Sachbearh.: GW
Gezeichnet: TA
Plandatum: 15.11.11
Planingröße: 128 x 90
Autorisierung: J115.5216 Sattel/05 Landschaftsentwicklungskonzept/05/05/LEK_Sattel.gpx
Ein Unternehmen der susaphan Gruppe
Aarau Luzern Zürich

Theo Steiner Partner AG
Thaatsenstrasse 15
6003 Luzern
T +41 41 258 31 20
tsp@stgpartner.ch
www.stgpartner.ch



- Massnahmen** vgl. Ziel- & Massnahmenabelle
- 1. Priorität
 - 2. Priorität
 - verpflichtend
 - Massnahme, linear
- Umsetzungsstand der Massnahmen**
- Massnahmen / Projekt umgesetzt
 - laufendes Projekt umgesetzt bzw. teilumgesetzt
 - Massnahmen / Projekt offen

- Fördergebiete** (vgl. Vernetzungsprojekt 2009-2014)
- - - Fördergebiet Streue
 - - - Fördergebiet Extensivstandort

- Infrastruktur allgemein**
- R Restaurant / Bar / Café
 - A Camping
 - D Direktvermarktung
 - H Hotel
 - K Kirche
 - S Schlafen im Stroh
 - V Schule
 - W Verwaltung
 - F Feuerwehr
 - K Kläranlage
 - R Reservoir
 - W Wasserversorgung
- Kultur**
- 1 Kirche / Pfarrhaus
 - 2 Letzturm
 - 3 Mergartenhaus
 - 4 Schatzkapelle
 - 5 Wagnerei Schoner
 - 6 Kapelle Ecco Homo
 - 7 Festungsbauten
- Freizeit**
- E Stuckli Rondo
 - A Aussichtspunkt
 - F Feuerstelle
 - H Hängebrücke
 - P Paragliding Start
 - W Spielanlage
 - S Sportanlage
- Verkehr**
- T Bahnhof
 - B Bushaltestelle
 - S Schiffstation
 - P Parkplatz

- Freizeitanlagen**
- Gondelbahn Stuckli Rondo
 - Skilift
 - Wanderweg
 - - - Schilftweg
 - - - Skiabfahrtszone (gemäss Zonenplan, genehmigt am 6.9.11)

- Natur und Landschaft**
- Wildtierkorridor
 - - - Flachmoor von nationaler Bedeutung (BAFU)
 - - - Kommunales Naturschutzgebiet feucht (Schutzplan)
 - - - Kommunales Naturschutzgebiet trocken (Schutzplan)
 - - - Invertoobjekt feucht (Inventarplan)
 - - - Invertoobjekt trocken (Inventarplan)
 - Weiher

- Ökomorphologischer Zustand der Fliessgewässer**
- natürlich/naturnah
 - beeinträchtigt/naturfremd
 - - - eingedolt

- Hinweise**
- Gemeindegrenze
 - Freileitung
 - Bauzone (gemäss Zonenplan, genehmigt am 6.9.11)
 - Gewässer (AV, Juni 2010)
 - Wald (AV, Juni 2010)

